



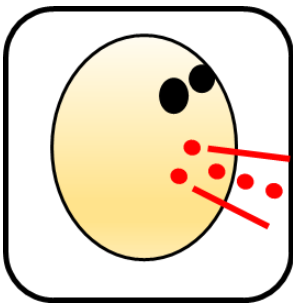
**Wie erkenne ich, dass ich oder andere an Corona erkrankt sind?**

---

**Krankheitszeichen von Corona sind:**



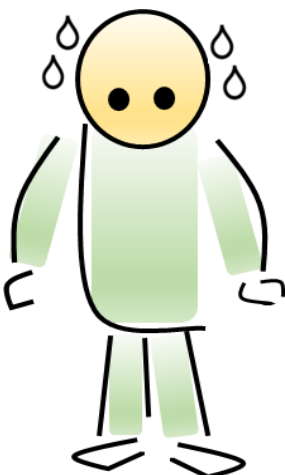
**Fieber**



**Husten**



**Schnupfen / Halsschmerzen**



**Allgemeine Schwäche und Müdigkeit**

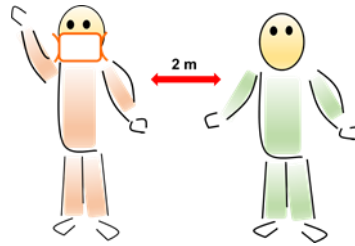


## Was mache ich, wenn ich diese Krankheitszeichen habe?

---



Ich bleibe zu Hause

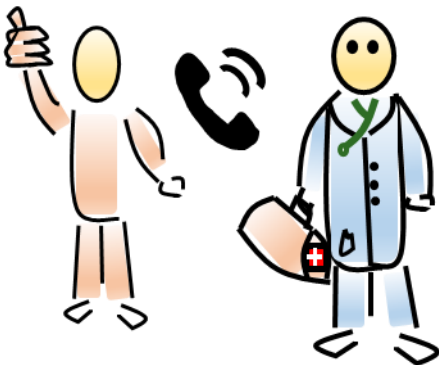


Ich halte Abstand zu anderen

---

**UND**

---



(1) **Ich rufe meinen Arzt oder meine Ärztin an.**

Ich gehe nicht persönlich in die Arztpraxis.

(2) Ich rufe folgende Nummer an: 116 117 (ärztlicher Bereitschaftsdienst)

---



**Notfallnummer 112**

Nur im Notfall, zum Beispiel bei Atemnot

---



Was sage ich am Telefon?

- Welche der Corona Krankheitszeichen habe ich
- Welche anderen Krankheiten habe ich
- Ob ich Kontakt zu einem Corona Kranken hatte in den letzten 2 Wochen